



VOTRE PARTENAIRE EN DIGITALISATION DU POINT DE VENTE

KETTYBOT LE ROBOT MULTITÂCHE FLEXIBLE

- LE «COBOT» DE LIVRAISON ET DE RÉCEPTION AVEC ÉCRAN PUBLICITAIRE

KettyBot, le dernier-né de Pudu Technology, est un «cobot» de livraison et de réception polyvalent. Doté de fonctionnalités telles que l'affichage publicitaire, le guidage des clients, l'interaction vocale basée sur l'IA et la livraison, KettyBot représente une solution économique et incroyablement efficace.

Dans les restaurants très fréquentés, KettyBot offre une expérience de pointe inégalée.

 PUDU
ROBOTICS



PUDU ROBOTICS

Pudu Robotics, chef de file mondial dans le domaine des robots commerciaux, exploite l'automatisation pour rehausser la productivité et le quotidien.

Leur savoir-faire se concrétise à travers des solutions innovantes telles que la conduite autonome et les services de restauration intelligents. Grâce à leur technologie de pointe, ils proposent des produits et des services de recherche et développement de premier ordre.

Coque arrière

> Permettant d'occulter et protéger la partie arrière du KettyBot



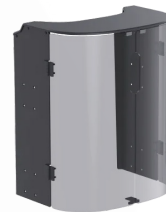
Présentoir

> Ce dispositif permet de poser et proposer des objets au public



Étuis de protection

> Afin de protéger l'espace dédié aux plateaux.



Porte-gobelet fixe

> Qui propose 6 emplacements de gobelets afin de disposer les gobelets



Porte-gobelet anti-déversement

> Offrant 6 emplacements spécialement pensés pour prévenir le déversement des liquides



Volet de plateau rétractable

> Cette petite ailette permet aux plateaux de ne pas basculer sur le sol


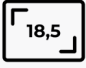








Station de charge

> Le système de charge optimise les performances de votre KettyBot



Les avantages du « cobot » KettyBot

-  **Mobilité supérieure** : Grâce à sa coupe compacte et élégante, il se déplace avec aisance dans les environnements complexes et bondés.
-  **Outils de marketing ambulant idéal** : Doté d'un écran publicitaire de 18.5" il permet de toucher de manière directe et attrayante un large public afin de diffuser vos annonces à une fréquence souhaitée.
-  **Polyvalence** : Réponds à un grand nombre de besoins grâce à une adaptabilité, une précision et une sécurité optimisée.
-  **Autonomie** : Sa fonction de charge automatique est remarquable pour une utilisation tout au long de la journée (8 heures).
-  **2 formes** : Grâce à ses bacs et son capot arrière amovibles, lui permettant ainsi d'accomplir efficacement chaque tâche.
-  **L'attraction clients** : Avec son IA embarquée et ses fonctions vocales, les interactions avec le public apportent une véritable valeur ajoutée à l'utilisation du KettyBot.
-  **Votre placeur dédié** : Grâce à sa planification autonome de parcours, il mène les clients à leurs tables via le meilleur chemin, offrant une expérience améliorée et une charge de travail pour les serveurs optimisée.
-  **Livraison de plusieurs tables** : Plusieurs tables peuvent être servies en une seule fois grâce au positionnement précis et à la planification optimale du parcours.

La valeur ajoutée pour les utilisateurs propriétaires

La digitalisation **offre une solution à la pénurie de main-d'œuvre** en aidant les commerces dans des activités comme la livraison, libérant les employés pour d'autres tâches. Cette collaboration entre humains et KettyBot **optimise l'efficacité sans compromettre la qualité du service.**

Une nouvelle approche du marketing et de l'expérience client

KettyBot **augmente la portée de vos campagnes marketing** et promotions, conduisant à un **taux de conversion plus élevé** en touchant un plus grand nombre de clients. En parallèle ce «cobot» **réinvente l'expérience client en les attirant et en les servant de manière intelligente et réfléchie.**

Les certifications

KettyBot a obtenu diverses **certifications nationales et internationales telles que KC, CE, FCC, RCM, NCC, IMDA, MIC/TELEC, CR**, assurant ainsi la sécurité et la conformité de ces «cobots».



Les atouts fonctionnels du « cobot » KettyBot

Passé librement avec seulement 55 cm de large

Dispose d'un écran d'affichage publicitaire de 18,5"

Déplacement facile, sans marqueurs

Travaille en continu pendant 8 heures



CARACTÉRISTIQUES

Dimensions de la machine	435 x 450 x 1 120 mm
Poids	38kg
Capacité de chargement	30kg
Autonomie de la batterie	> 8h
Temps de charge	4,5h
Espace nécessaire pour le passage	≥ 55 cm
Vitesse de navigation	1,2 m/s max
Dimension de l'écran publicitaire	18,5 pouces
Dimension de la station d'accueil	400 x 170 x 400 mm

Agence Toulouse - Siège Social
Parc d'Activité du Cassé 1
14 rue du Cassé
31240 SAINT-JEAN

Agence Perpignan
12 avenue Pierre Cambres
66100 PERPIGNAN

Agence Montpellier
113 rue Émile Julien
34070 MONTPELLIER

Agence Rodez
57 avenue de Rodez
12450 LUC-LA-PRIMAUBE

05 62 89 33 44 N° Téléphone

04 68 50 23 33 N° Téléphone

04 67 20 21 84 N° Téléphone

05 62 89 33 44 N° Téléphone

Retrouvez toutes nos actualités sur    