

*Votre partenaire en digitalisation du point de vente*

## MINI KOMET

borne compacte  
self-checkout

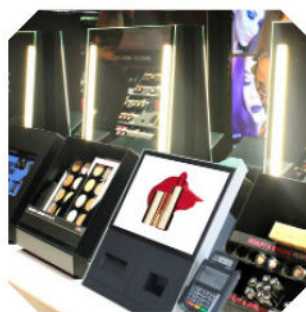
Solution Kiosk 17"  
spéciale comptoir

La MINI KOMET d'AURES est la version compacte (avec écran tactile 17") du kiosk du même nom.

Déclinée à partir du design de la KOMET - mais en version « comptoir » uniquement - la MINI KOMET affiche de faibles dimensions (377 x 188,5 x 542,3 mm) et se présente comme une solution ergonomique pour les emplacements tels que les comptoirs de vente où l'espace est parfois restreint.

Elle intègre un panel PC tactile YUNO Kiosk 17" 4/3, une imprimante tickets AURES ODP 444, un terminal de paiement (plusieurs modèles au choix), ainsi qu'un lecteur codes-barres 2D haute performance (Honeywell ou Datalogic). Un témoin lumineux intégré (RGB LED), situé sur le dessus de la borne, permet de signaler les éventuelles indisponibilités ou les besoins en assistance.

La MINI KOMET est un outil de self-checkout qui permet au consommateur de scanner et de régler ses achats de façon autonome ; elle sera le complément indispensable des points d'encaissement traditionnels dans de nombreux secteurs (snacking, épiceries et supérettes, VAE, etc).



# MINI KOMET

Borne « comptoir » au format compact

Ecran 4/3 (YUNO Kiosk 17")

Dalle capacitive projetée (PCAP) et multi-touch 10 points

3 processeurs au choix : i5, i3 ou J1900

SSD 2,5" 128 Go

4 Go de mémoire en standard, extensible à 8 Go

Terminal de paiement autonome et centralisé

Imprimante thermique 80 mm ODP 444

Témoin lumineux intégré



## SYSTÈME

### YUNO KIOSK 17"

Processeur	i5-5350U, i3 -5010U Broadwell ou Intel Bay Trail J1900
Mémoire	DDR3 SODIMM 4 Go standard (jusqu'à 8 Go)
SSD	2,5" 128 Go (2 emplacements)
LCD	17" TFT (1280 x 1024)
Ecran Tactile	Ecran plat sans bord - dalle capacitive projetée (PCAP)

## AUTRES SYSTÈMES

Scanners 1D/2D	Honeywell CF3680 Standard / Datalogic Magellan 1500
Imprimante	imprimante thermique ODP 444

## ENTRÉES-SORTIES

Séries	4 ports série (+ alimentation 5/12 V pour COM3 / COM4)
USB	5 ports USB 2.0 + 1 USB 3.0 (version J1900) 4 ports USB 2.0 + 2 USB 3.0 (versions i5 et i3)
LAN	10/100/1000 Base-T
Audio	Haut-parleur interne, casque / prise jack micro

## DIVERS

CEM	CE Directive CEM 2014/30/EU (Classe B)
Sécurité	CE Directive BT 2014/35/EU
Température en marche	5 - 35° C
Façade	résistante aux projections d'eau et à la poussière (norme IP 54)
Coloris	noir
Dimensions (L x P x H mm)	377 x 188,5 x 542,3
Poids	32 kg
Témoin lumineux LED	intégré
OS compatibles	Windows 10 IoT Enterprise, Linux



### Agence Toulouse - Siège social

Parc d'Activité du Cassé I 14 rue du cassé  
31 240 SAINT-JEAN

**05 62 89 33 44** N° Téléphone



### Agence Perpignan

12 avenue Pierre Cambres  
66100 PERPIGNAN

**04 68 502 333** N° Téléphone



### Agence Montpellier

113 rue Emile Julien  
34070 MONTPELLIER

**04 67 20 21 84** N° Téléphone

Retrouvez toutes nos actualités sur

