

Votre partenaire en digitalisation du point de vente



L'outil tout-en-un pour piloter votre réseau





PRÉSENTATION DE MULTI

- **Un savoir-faire éprouvé** : 6 ans d'ancienneté et plus de 300 sites équipés
- **La connaissance du métier** : les fondateurs sont issus de la restauration et ont géré des réseaux de restaurants
- **Un gain de temps au quotidien**
- **Des équipes plus motivées** : ils savent ce qu'on attend d'eux, l'information est partagée et facilement accessible
- Un outil qui vous permet de **se structurer** pour vous aider à passer à la vitesse supérieure
- **Des économies importantes grâce à une bonne gestion**



QU'EST-CE QUE MULTI ?

Multi c'est

- **Votre outil de Reporting** centralisé et Opérations : budgets, objectifs de CA, suivi des ratios de production (RH /matières), rapports détaillés ...
- **Votre assistant Ressources Humaines** : plannings, SIRH, communication avec les équipes
- **Votre assistant Achat** : **mercuriales, fiches** : techniques, commandes et réceptions de commandes fournisseurs, stocks et inventaires.
- Et bientôt ... votre assistant HACCP
- **Un contrôle et une gestion en temps réel de votre chiffre d'affaire.**

Multi est disponible sur ordinateur mais aussi dans la poche

- **Pour vous et vos employés** : grâce à l'application, analysez simplement les heures de travail de vos employés. Une version de l'application est également disponible rien que pour vous, avec un système de pointeuse connectée.
- **Pour suivre vos performance** : suivez l'activité de vos unités depuis l'application mobile Multi, avec l'analyse jour à jour ou date à date.

Multi, utile à toute l'entreprise

- **Direction général** : pilotez la rentabilité des unités d'un seul coup d'oeil et mettez en place les bonnes procédures
- **Opération** : faites facilement vos budgets et vos prévisionnels par restaurant. Donnez, partagez et contrôlez facilement les objectifs de CA et de ratios. Suivez d'un seul coup d'oeil ce que font les unités en terme d'achats et de gestion des ressources humaines et assurez vous de la transmission du savoir-faire grâce aux procédés de recettes.

BÉNÉFICES POUR TOUTES LES FONCTIONS DE L'ENTREPRISE

Achats/Direction financière

- Contrôlez les prix d'achat auprès des fournisseurs
- Négociez mieux vos prix grâce au suivi facilité de vos statistiques d'achats
- Pilotez la gestion des pertes et des avoirs
- Assurez-vous de payer le juste montant en rapprochant avec Multi vos Bons de Livraison et demandes d'Avoirs avec vos factures

Marketing

- Gérez la rentabilité de l'offre grâce aux Fiches techniques mises à jour automatiquement avec les prix d'achat
- Identifiez facilement les changements à réaliser sur l'offre et les prix

RH

- Suivez les données de tous les salariés au même endroit
- Gagnez du temps sur la création et la transmission des variables de paye



1 Reporting

Contrôlez, suivez votre chiffre d'affaire en temps réel. Gérez votre budget et élaborer votre Forecast.

2 SIRH - Système d'information des ressources humaines

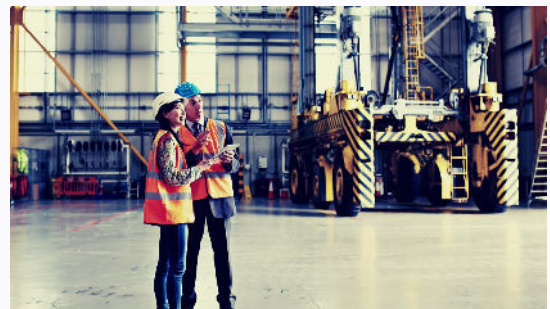
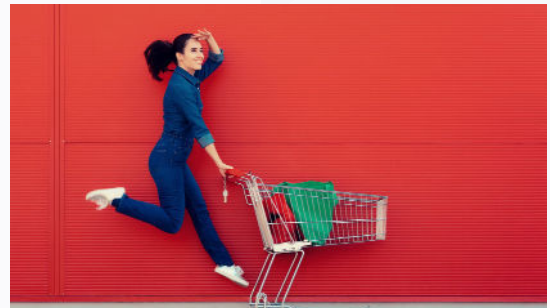
- Faites vos planning en toute simplicité
- Éditez vos contrats
- Exportez vos variables de paye
- Faites vos DPAE

3 Gérez votre matière première

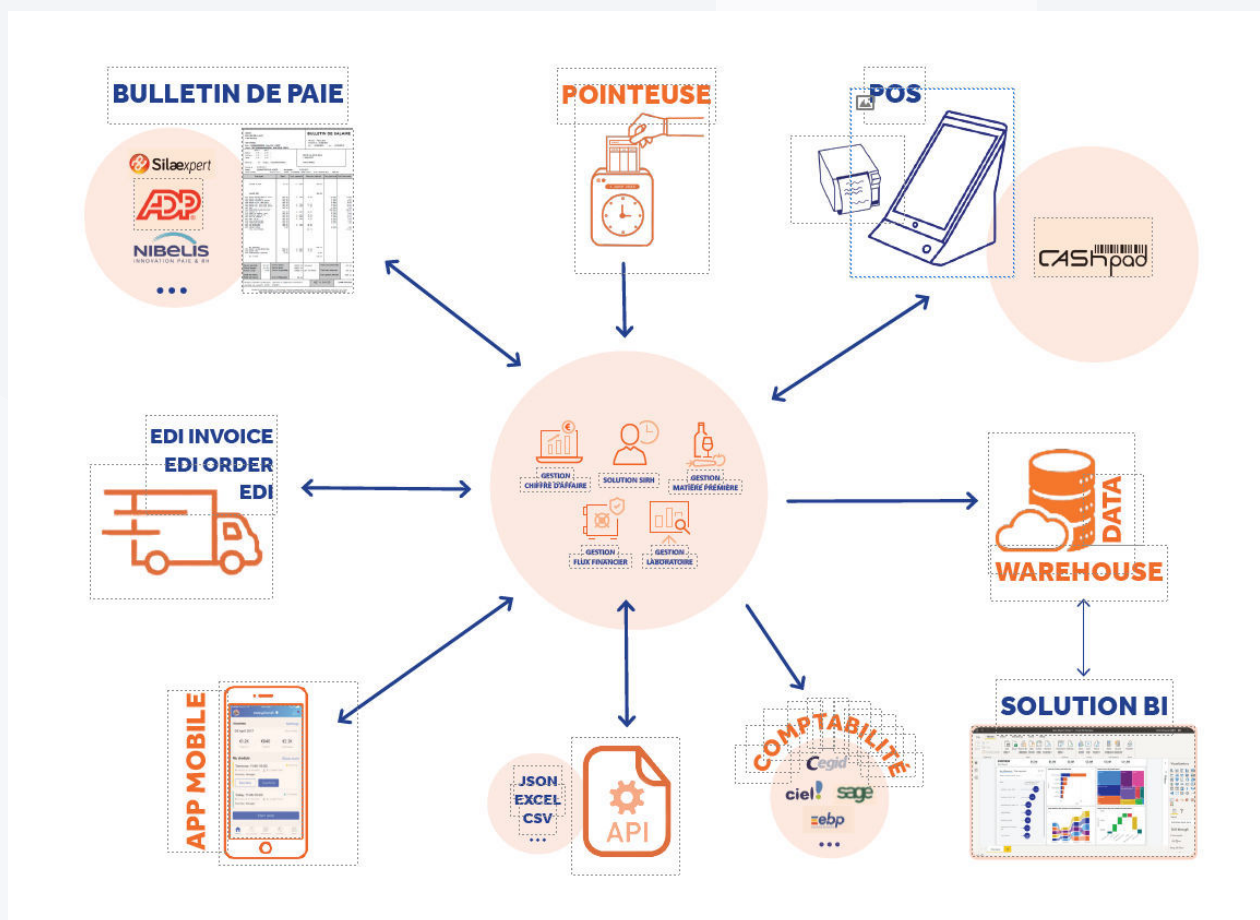
- Gérez votre base article (achat, vente, fabriquer et stocker)
- Faites vos fiches techniques
- Analysez vos ratios
- Contrôlez vos écarts de stocks
- Passez vos commandes fournisseurs
- Réceptionnez vos marchandises
- Rapprochez vos factures
- Exportez en comptabilité
- Élaborez vos prévisionnels d'achats
- Suivez vos évolutions tarifaire

4 Gérez votre laboratoire

- Réceptionnez vos commandes clients
- Planifiez votre production
- Préparez vos commandes
- Approvisionnez votre labo
- Livrez et facturez
- Contrôlez votre production
- Organisez vos ordres de fabrication



LES INTÉGRATIONS ET LES FLUX



QUELQUES RÉFÉRENCES

PUYDUFOU

PHILHARMONIE DE PARIS

COMPASS GROUP

ACCOR HOTELS ARENA

eliorgroup
Time savored

ERIC KAYSER
ARTISAN BOULANGER
PARIS

loulou

JDC
MIDI PYRENEES

Agence Toulouse - Siège social
Parc d'Activité du Cassé I 14 rue du cassé
31 240 SAINT-JEAN

05 62 89 33 44 N° Téléphone

JDC
ROUSSILLON

Agence Perpignan
12 avenue Pierre Cambres
66100 PERPIGNAN

04 68 502 333 N° Téléphone

JDC
LANGUEDOC

Agence Montpellier
113 rue Emile Julien
34070 MONTPELLIER

04 67 20 21 84 N° Téléphone

Retrouvez toutes nos actualités sur



S.A.S.U. JDC Midi-Pyrénées - Société par Actions Simplifiée à associé Unique au capital de 100 000 euros - RCS Toulouse B 350 631 073 - APE 4669C