

Votre partenaire en digitalisation du point de vente



SOLUTION D'ENCAISSEMENT BILL-I

La solution BILL-I couvre tous les besoins de votre activité et améliore l'efficacité, optimise les ressources et augmente les bénéfices de votre établissement.

Bill-I est certifié LNE



Bill-i

TECH
—
FIVE



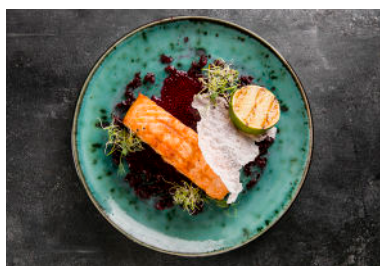
QUE FAIT-IL ET À QUI S'ADRESSE-T-IL ?

Conçu pour fonctionner sous Android, le logiciel d'encaissement Bill-i s'adapte à quasiment tous types d'activités, de la Restauration au Retail en passant par les métiers de bouche (traiteurs, boulangers...) grâce à ses modules métiers.

Afin de s'adapter au mieux à chaque profession, il permet à quasiment tous les commerçants et restaurateurs de bénéficier de fonctions particulièrement utiles pour leurs activités.

Le logiciel Bill-i a été conçu tout spécialement pour un accès simple et rapide à la programmation des différents claviers. Grâce à ce système, plus de 400 articles sont disponibles en accès direct. Vous aurez à votre disposition un rapport d'audit sur votre stock d'ouverture, vos achats, vos ventes, votre gaspillage et votre stock de clôture.

LES ATOUTS MÉTIERS



BILL-I RESTAURANT / BAR / CAFÉTÉRIA

- > Concevez et visualisez vos tables
- > Créez et personnalisez vos recettes / menus
- > Gérez l'arrivée des commandes au bar / en cuisine
- > Améliorez le service en prenant les commandes à table
- > Contrôlez vos stocks et gérez vos marchandises



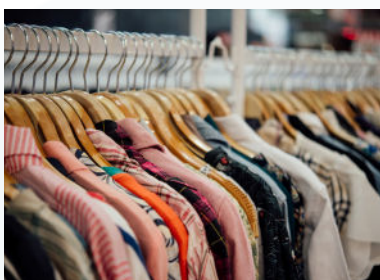
BILL-I FAST FOOD / SNACK / PIZZERIA / VENTE À EMPORTER

- > Créez vos produits et personnalisez les plats
- > Ajoutez des modificateurs et configurez vos articles en portions
- > Commande à table
- > Click & Collect & Delivery
- > Réception des commandes via plateformes externes



BILL-I BOULANGERIE

- > Créez et personnalisez vos produits par famille
- > Vendez vos articles à l'unité
- > Vendez vos articles au poids
- > Créez vos articles personnalisés avec des codes à barres



BILL-I RETAIL

- > Importez vos articles personnalisés avec des codes à barres
- > Configurez les tailles et couleurs de vos articles
- > Augmentez vos ventes grâce à des offres promotionnelles
- > Ciblez vos clients avec des réductions ou des bons cadeaux
- > Créez et personnalisez vos étiquettes

BILL-I One

Cette solution « all in one » se compose d'un écran 15,6" Full HD dernière génération fonctionnant sous Android 9, d'une imprimante 80 mm et de notre logiciel Bill-i.



Caractéristiques hardware

<p>Taille écran : 15,6"</p> <p>Résolution : 1920 x 1080</p> <p>Tactile: Capacitif 10 pts</p> <p>CPU : Rockchip Dual</p> <p>Core 1,8 GHz</p> <p>OS : Android 9.0</p> <p>Référence : Tbd</p>	<p>Mémoire de stockage : 8Go</p> <p>RAM : 2 Go DDR 3</p> <p>Interfaces : 1*RJ45, 4*USB, 1*Micro USB, 1*RJ11, 1*RJ12 1*jack audio</p> <p>Wi-Fi</p>	<p>Bluetooth</p> <p>Imprimante thermique 80 mm</p> <p>Température de fonctionnement en utilisation : -5~45°C</p> <p>Température de stockage: -25~60°C</p>	<p>Alimentation : 12V 3A</p> <p>Largeur d'impression : Max 72 mm</p> <p>Diamètre rouleau : 83 mm</p> <p>Vitesse d'impression : 260 mm/s</p> <p>Dimensions : 138*175*120 mm</p>
--	---	---	--

Caractéristiques logiciel

<p>Conforme décret 2018 (Certification LNE)</p> <p>Articles illimités Famille illimités Comptes clients illimités</p> <p>Utilisateurs illimités</p> <p>Fiches repas</p>	<p>Ticket/jour illimités</p> <p>Accès Back-office à distance</p> <p>Gestion fidélité sur ticket</p> <p>Gestion fidélité sur compte client</p> <p>Gestion des offerts</p> <p>Tables illimitées</p> <p>Pans de salles illimités</p>	<p>Partage de note</p> <p>Gestion imprimante de cuisine</p> <p>Gestion fond de caisse</p> <p>Gestion des menus</p> <p>Coupons promo</p> <p>Billetterie</p> <p>Gestion de stock</p>	<p>Gestion des articles liés</p> <p>Paieement sur compte</p> <p>Inventaire</p> <p>Entrée/sortie de stock simplifiée</p> <p>Commandes fournisseurs</p> <p>Gestion des promotions</p> <p>Export comptable</p>
---	---	--	---

BILL-I 10 premium

La solution 10" Premium se compose d'une tablette tactile professionnelle 10" dernière génération fonctionnant sous Android 8 et dotée de barres de Leds colorées sur les bords. Ce pack se compose également d'une imprimante thermique 80 mm, d'un pied Métal Design et de notre logiciel Bill-i.



Caractéristiques hardware

<p>Taille écran : 10"</p> <p>Résolution : 1280 x 800</p> <p>Tactile : Capacitif 10 pts</p> <p>CPU : Rockchip RK3288 1,8 GHz</p> <p>OS : Android 8.0</p> <p>Référence : PBIL10PR</p>	<p>LEDS latérales : 3 couleurs</p> <p>Mémoire de stockage : 8Go</p> <p>RAM : 2 Go DDR 3</p> <p>Interfaces : 1*RJ45 (avec POE), 1 USB Série, 1 USB HOST, 1 Micro USB OTG</p>	<p>Audio : Stéréo</p> <p>Wi-Fi 802,11/b/g/n</p> <p>Température de fonctionnement : 0~40°C</p> <p>Humidité Stockage / Fonct : 10~90%</p> <p>AIT8N1 : Imprimante thermique</p>	<p>Résolution : 512 pts par ligne</p> <p>Largeur d'impression : Max 72 mm</p> <p>Diamètre rouleau : 83 mm</p> <p>Vitesse d'impression : 260mm/s</p> <p>Dimensions : 138*175*120 mm</p>
---	---	--	--

Caractéristiques logiciel

<p>Conforme décret 2018</p> <p>Articles illimités Famille illimitées Comptes clients illimités</p> <p>Utilisateurs illimités</p> <p>Fiches repas</p> <p>Ticket/jour illimités</p>	<p>Accès Back-office à distance</p> <p>Gestion fidélité sur ticket</p> <p>Gestion fidélité sur compte client</p> <p>Gestion des offerts</p> <p>Tables illimitées</p> <p>Pans de salles illimités</p> <p>Partage de note</p>	<p>Gestion imprimante de cui-sine</p> <p>Gestion fond de caisse</p> <p>Gestion des menus</p> <p>Coupons promo</p> <p>Billetterie</p> <p>Gestion de stock</p> <p>Gestion des articles liés</p>	<p>Paieement sur compte</p> <p>Inventaire</p> <p>Entrée/sortie de stock simplifiée</p> <p>Commandes fournisseurs</p> <p>Gestion des promotions</p> <p>Export comptable</p>
---	---	---	--



JDC MIDI-PYRÉNÉES

05 62 89 33 44 N° Téléphone

www.jdcoccitanie.fr
contact@jdcoccitanie.fr

JDC ROUSSILLON

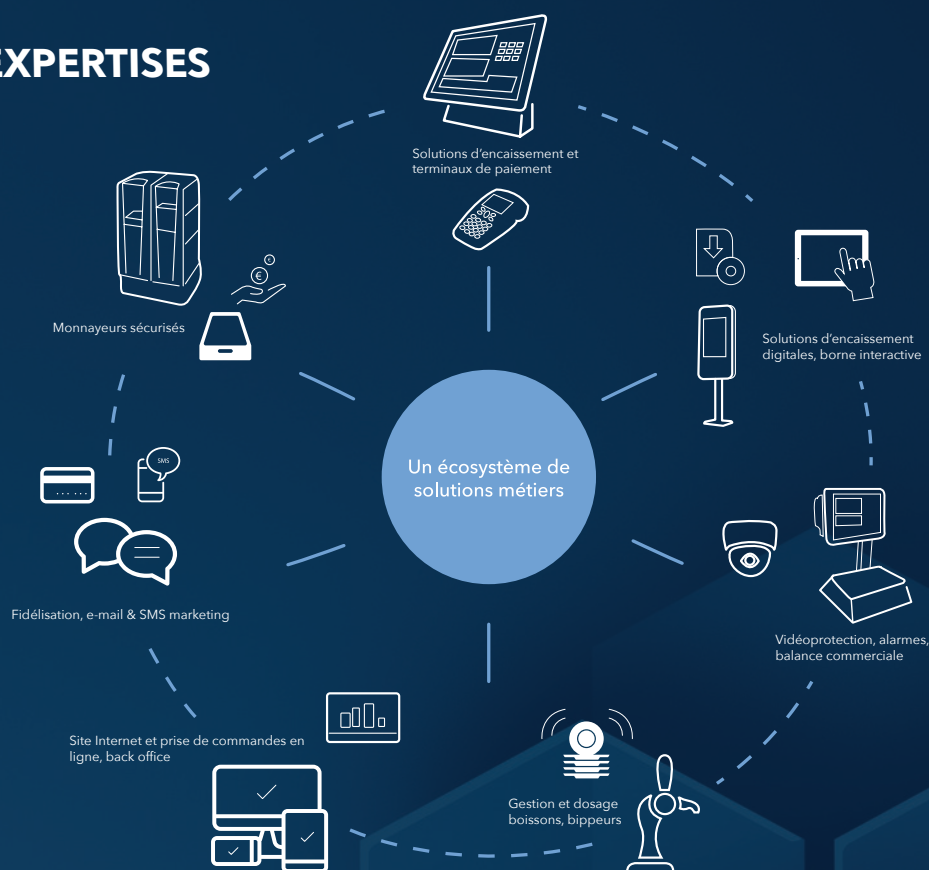
04 68 50 23 33 N° Téléphone

JDC LANGUEDOC

04 67 20 21 84 N° Téléphone



NOS EXPERTISES



NOS ENGAGEMENTS

- > Ouverture 6j/7 de 8h30 à 19h
- > Service Hotline 7j/7 - 24h/24
- > Intervention sur le point de vente, sous 8 heures ouvrées
- > Échange du matériel défectueux si irréparable

- > Pièces, main d'oeuvre et déplacements
- > Assistance téléphonique et télémaintenance
- > Assistance lors des premiers services



NOS ATOUTS

- > Présence régionale
- > Une expérience incontournable dans le domaine de l'encaissement



NOS AGENCES



Agence Toulouse - Siège social
Parc d'Activité du Cassé I 14 rue du cassé
31 240 SAINT-JEAN



Agence Perpignan
12 avenue Pierre Cambres
66100 PERPIGNAN



Agence Montpellier
113 rue Emile Julien
34070 MONTPELLIER

Retrouvez toutes nos actualités sur    

S.A.S.U. JDC Occitanie - JDC Midi-Pyrénées - Société par Actions Simplifiée à associé Unique au capital de 100 000 euros - RCS Toulouse B 350 631 073 - APE 4669C